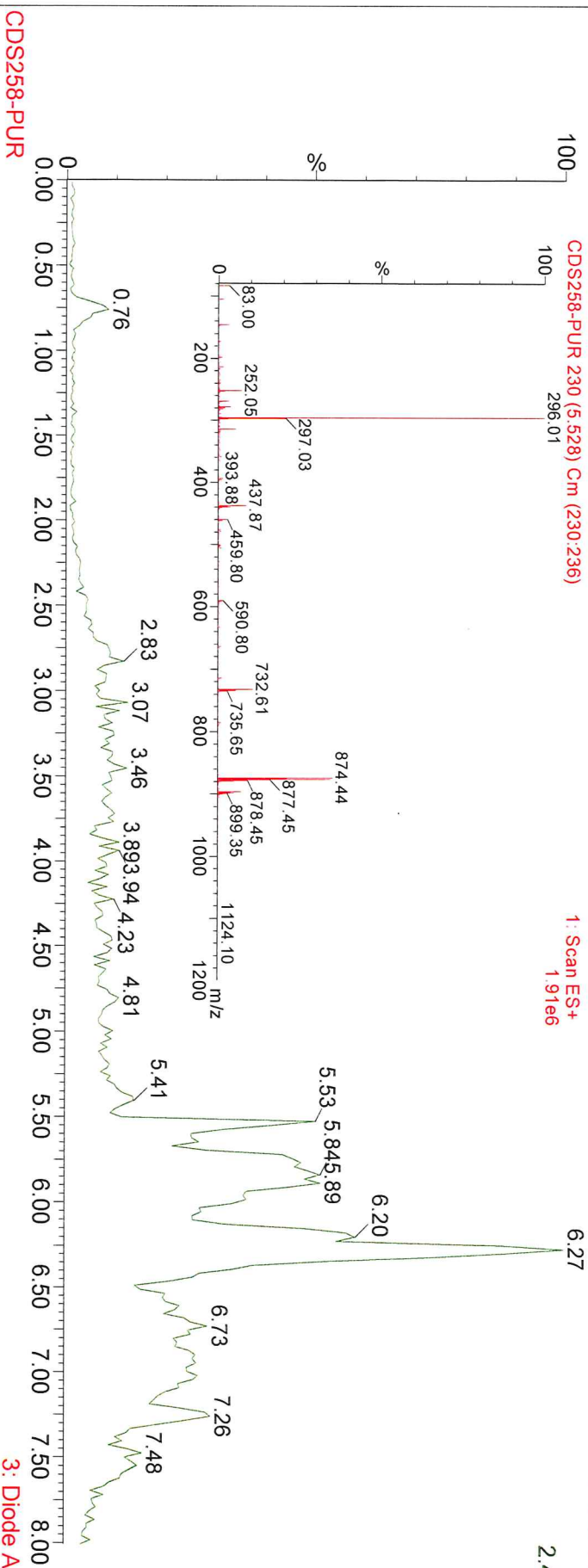


CDS258-PUR

CDS258-PUR 230 (5.528) Cm (230.236)

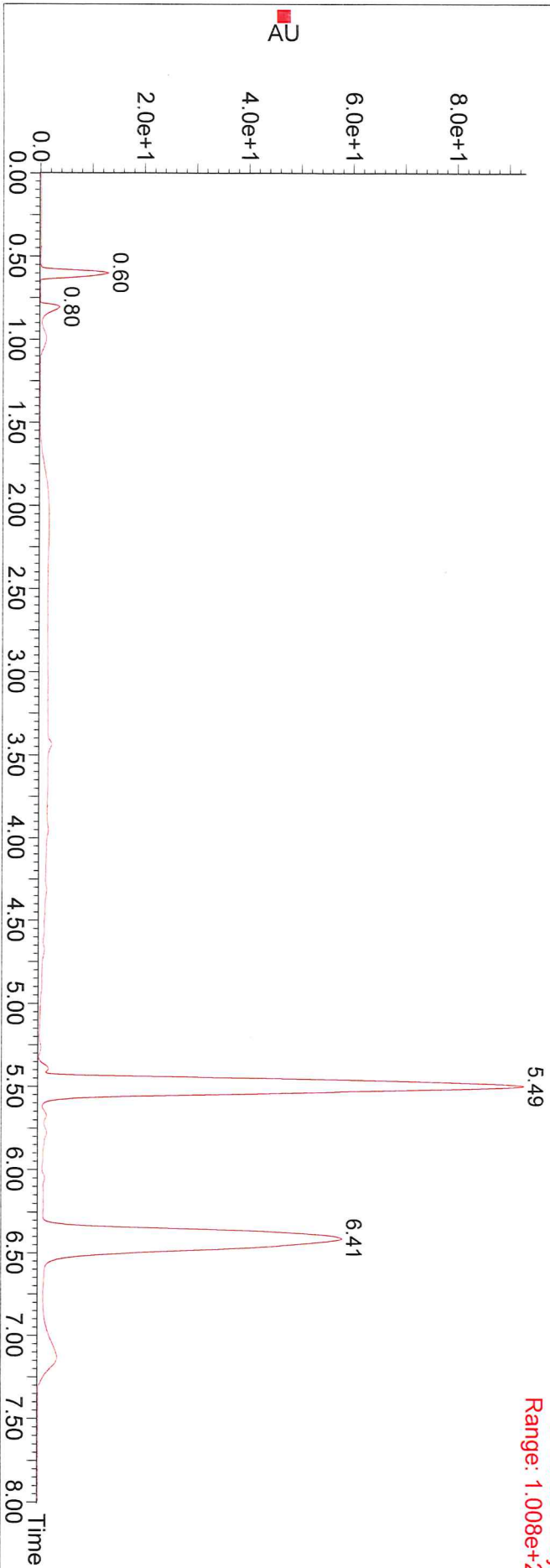
1: Scan ES+
1.91e6

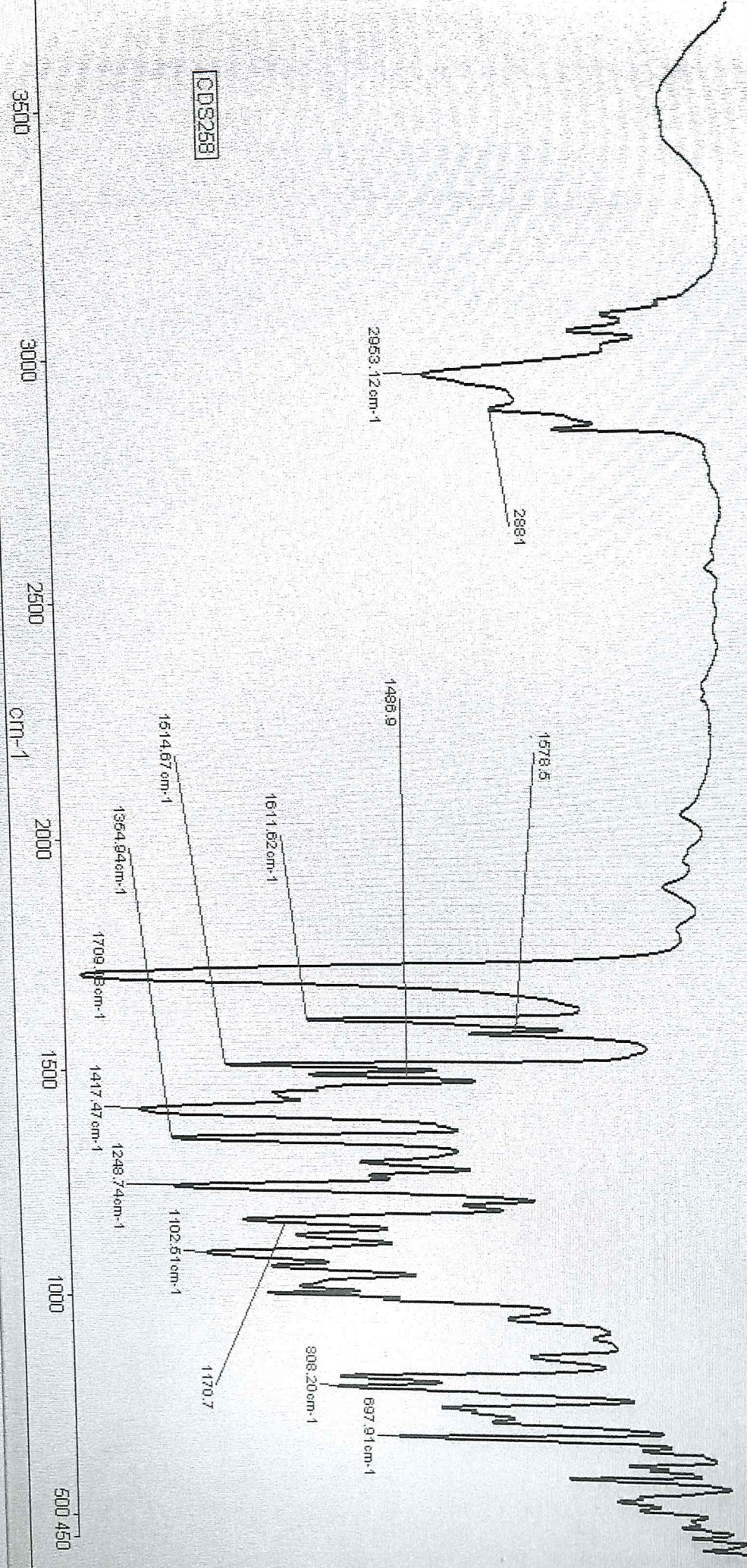
1: Scan ES+
TIC
2.44e7



CDS258-PUR

3: Diode Array
Range: 1.008e+2





Description

Echantillon 029 Par Administrateur Date mardi, 1...

Paramétrage - Nom automatique

Paramétrage - Acquisition des données

Actions

Restaurer paramètres par défaut

Paramètres

Unités en abscisse

Nombre d'ondes

Début (cm⁻¹)

4000

Fin (cm⁻¹)

Paramètres d'analyse

Résolution (cm⁻¹)

4

Type d'analyse

Echantillon

Intervalles des données

Accumulations

Paramétrage - Trajet du faisceau

Paramétrage - Avancé

Paramétrage - Opérations de base